

**Tianvdz 天唯**

—— 打造行业领先品牌 ——

远程终端  
设备控制

# Smart Home 智能家居系统

洛阳天唯电子有限公司  
<https://www.tianvdz.com>

## 洛阳天唯电子有限公司

Luoyang Tianwei Electronic Co., Ltd.

洛阳天唯电子有限公司成立于2013年，公司致力于无线控制领域研发、生产、销售为一体的科技型企业。公司深耕无线控制领域，目前覆盖产品有智能家居系列、智能门窗控制系列、电动车/摩托车防盗器、无线接收/发射模块、无线RF遥控器等。

公司现有员工320余人，厂房占地面积10300平米，建有标准化无尘车间。公司拥有全流程生产能力从产品设计、软件开发、硬件开发到生产、销售一站式完成。拥有强大的研发队伍和先进的研发及生产测试设备，为客户提供强有力的技术支持和服务。

公司已通过ISO9001:2015质量管理体系认证，ISO14001:2015环境管理体系认证，并严格按照标准来进行生产管理，以保证产品的可靠性。公司成立以来尤为重视新产品研发，先后获得“先进单位”、“立信示范单位”、“汝阳县农民工返乡创业示范项目”、“洛阳市农民工返乡创业示范项目”等荣誉称号。

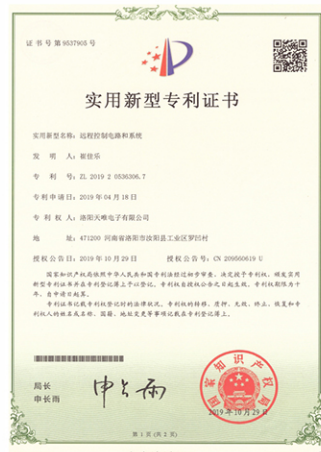
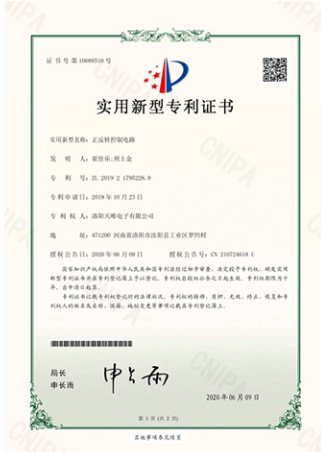
在疾驰而来的智能时代，我们秉承专业、敬业、创新的发展理念，坚持以客户为本，以信用为先的服务准则，以自身的优势，用心解决客户最实际的需求；以优质的产品、先进的技术，为国内外客户提供更优质的服务。

工业区产业扶贫项目示范点

洛阳天唯电子产业园







县委书记潘峰带领四大班子到厂考察指导工作



2018“五一”运动会现场



2017西泰山“五一”旅游集体合影



插件车间一角



贴片车间一角



组装车间一角





## 智能门窗系列——

# 86型触控推窗器开关

- 可选择语音控制、手机无线遥控、有线开关、智能遥控多种控制方式
- 钢化玻璃面板，透亮镜面防水易清洁，可湿手触控面板
- 壳体及内部组件均采用防火阻燃工程材料，有效阻燃防燃烧
- 可以在手机APP里设置多组定时开启/关闭门窗
- 在手机APP里设置各种情景模式，一键控制模式内门窗的开启/关闭
- 可外接风光雨感应器，根据环境变化自动关窗

### 技术参数

输入电压 100V-240V AC  
输出电压 DC 24V  
额定功率 48W / 72W ( 可选 )  
最大电流 3A  
通道数量 1路  
负载电机 1台  
无线类型 WiFi 2.4Ghz802.11b/g/n  
接收频率 433.92MHz

匹配数量 ≤20个发射器/路  
操作方式 手动 / 遥控 / 手机APP  
面板按键 电容式触控  
面板材料 钢化玻璃  
外壳材料 V0阻燃PC  
风雨感应 支持  
产品尺寸 86 × 86 × 33mm



★ 遥控功能建议搭配使用我公司的手持发射器或随意贴



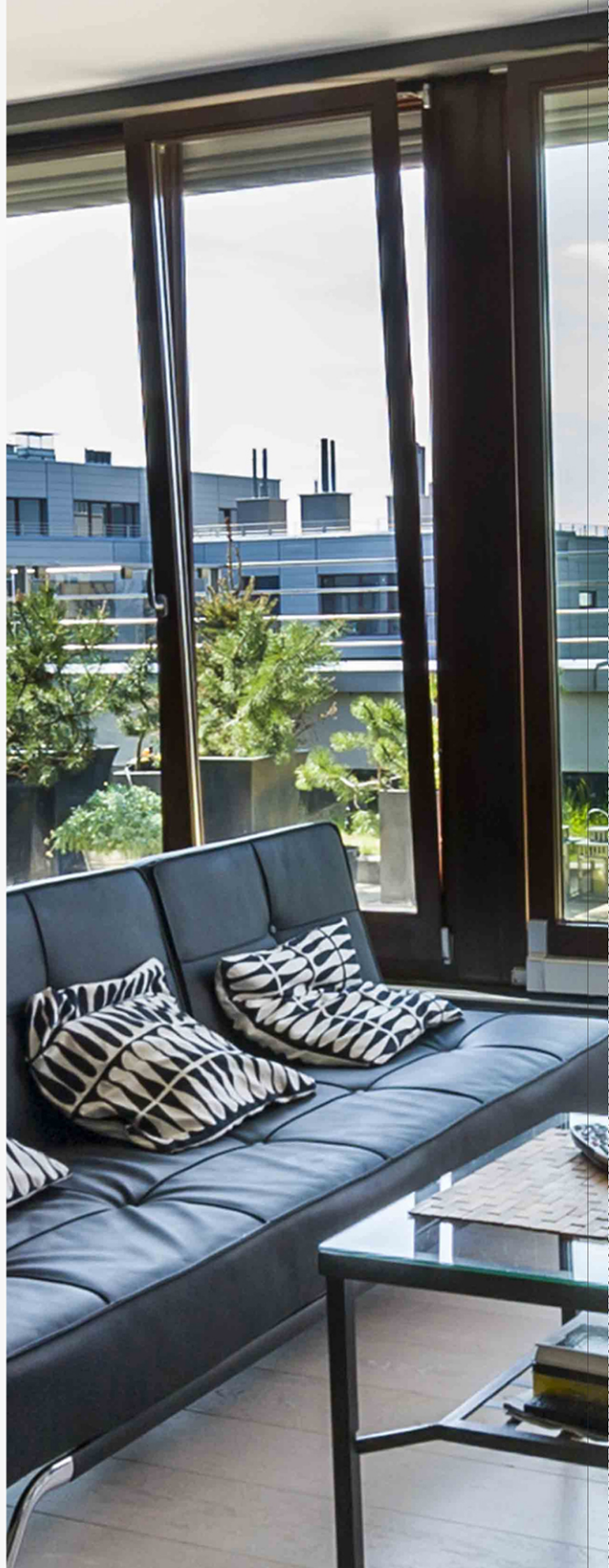
## 智能门窗系列——

### 86型推窗器开关

- 可选择语音控制、手机无线遥控、有线开关、智能遥控多种控制方式
- 钢化玻璃面板，透亮镜面防水易清洁，可湿手触控面板
- 壳体及内部组件均采用防火阻燃工程材料，有效阻燃防燃烧

#### 技术参数

输入电压	100V-240V AC	匹配数量	≤20个发射器/路
输出电压	DC 24V	操作方式	手动 / 遥控 / 手机APP
额定功率	48W / 72W (可选)	面板按键	亚克力一体按键
最大电流	3A	面板材料	亚克力面板
通道数量	1路	外壳材料	V0阻燃PC
负载电机	1台	风雨感应	支持
无线类型	WiFi 2.4Ghz802.11b/g/n	产品尺寸	86 × 86 × 33mm
接收频率	433.92MHz		







## 智能门窗系列——

# 86型触控推窗器开关

- 可选择语音控制、手机无线遥控、有线开关、智能遥控多种控制方式
- 钢化玻璃面板，透亮镜面防水易清洁，可湿手触控面板
- 壳体及内部组件均采用防火阻燃工程材料，有效阻燃防燃烧
- 可以在手机APP里设置多组定时开启/关闭门窗
- 在手机APP里设置各种情景模式，一键控制模式内门窗的开启/关闭
- 可外接风光雨感应器，根据环境变化自动关窗

### 技术参数

输入电压 100V-240V AC

输出电压 220V AC

额定功率 600W / 路

最大电流 3A

通道数量 1~2路

负载电机 1~2台

无线类型 WiFi 2.4Ghz802.11b/g/n

接收频率 433.92MHz

匹配数量 ≤20个发射器/路

操作方式 手动 / 遥控 / 手机APP

面板按键 电容式触控

面板材料 钢化玻璃

外壳材料 V0阻燃PC

风雨感应 不支持

产品尺寸 86 × 86 × 33mm



★ 遥控功能建议搭配使用我公司的手持发射器或随意贴



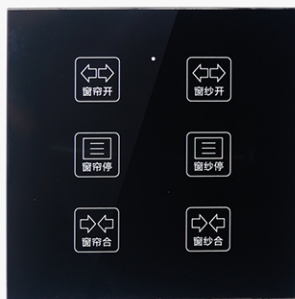
## 随意贴系列——

### 触控随意贴开关

- 可根据不同的使用环境哪里方便贴哪里
- 钢化玻璃面板，透亮镜面防水易清洁，可湿手触控面板
- 独特的发射天线设计，信号稳定，抗干扰强
- 随意贴上的每一组按键均可配对一组自动窗帘的操作，也可多个随意贴控制一个自动窗帘

#### 技术参数

产品型号	普通型 / 拷贝型	面板材料	钢化玻璃
工作电压	3V	遥控距离	≤10m
编码类型	学习码	产品尺寸	86 × 86 × 13mm
发射频率	433.92MHz	产品颜色	白色 / 黑色 / 土豪金 / 玫瑰金
通道数量	1~2路		







## 随意贴系列 —— 随意贴开关

- 可根据不同的使用环境哪里方便贴哪里
- 独特的发射天线设计，信号稳定，抗干扰强
- 随意贴上的每一组按键均可配对一组自动窗帘的操作，也可多个随意贴控制一个自动窗帘

### 技术参数

工作电压 3V

编码类型 学习码

发射频率 433.92MHz

通道数量 1~2路

面板按键 分体式按键

产品材料 PC+ABS

遥控距离  $\leq 10\text{m}$

产品尺寸  $86 \times 86 \times 13\text{mm}$

产品颜色 白色 / 深灰色





随意贴系列——

一体按键随意贴开关

- 可根据不同的使用环境哪里方便贴哪里
- 独特的发射天线设计，信号稳定，抗干扰强
- 随意贴上的每一组按键均可配对一组自动窗帘的操作，也可多个随意贴控制一个自动窗帘

技术参数

工作电压 3V

编码类型 学习码

发射频率 433.92MHz

通道数量 1~2路

面板按键 一体按键

面板材料 亚克力

遥控距离  $\leq 10\text{m}$

产品尺寸  $86 \times 86 \times 13\text{mm}$





## 智能门窗系列——

### 86型干触点推窗器开关

- 适用于开窗机、管状电机等实现手动控制，操作简单，性能可靠
- 亚克力面板，透亮镜面防水易清洁，可湿手触控面板
- 壳体及内部组件均采用防火阻燃工程材料，有效阻燃防燃烧

#### 技术参数

电压电流 24V DC

产品材料 PC材料

指示灯 LED柔光指示灯

通道数量 1~2路

面板材料 亚克力面板

产品颜色 白色 / 黑色

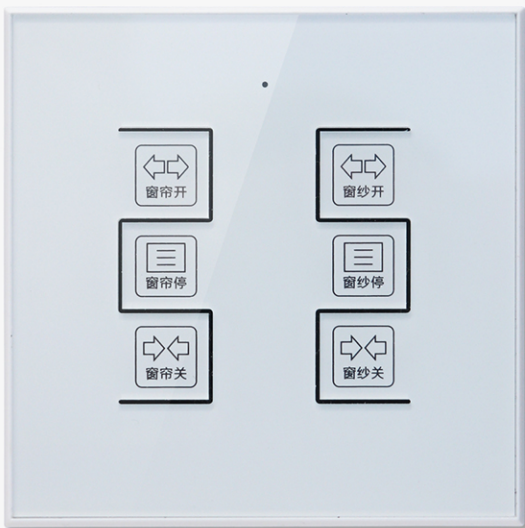
底盒材料 标准86盒ABS防火材料

内部结构 电路集成板

接线方式 干接点

可控电机 1~2台

产品尺寸 86 × 86 × 21mm







## 遥控器系列—— 手持发射器

### 技术参数

产品型号 单路 / 双路  
工作电压 3V  
编码类型 学习码  
发射频率 433.92MHz/315MHz  
产品颜色 白色

工作温度  $-10\sim+60^{\circ}\text{C}$   
工作湿度  $\leq 95\% \text{ Rh}$  (无冷凝)  
壳体材料 ABS+PC  
遥控距离  $\leq 100\text{米}$  (无阻挡)  
产品尺寸  $131 \times 46 \times 12\text{mm}$

### 一键操控 触感柔和

采用ABS+PC材料一次成型，表面光滑细腻，按键灵敏，触感柔和

### 信号可穿墙

采用独特的发射天线布局方式，信号稳定，抗干扰，可穿墙

### 续航时间久

采用3V锂电池提供能量来源，配以低功耗的线路设计，使待机时间更长，使用更长久

### 操作简单便捷

采用一键配码方式，有效降低操作难度，使操作更简单、更便捷



Tianvoz 天唯®



## 遥控器系列—— 手持发射器

### 技术参数

产品型号 单路 / 双路  
工作电压 3V  
编码类型 学习码  
发射频率 433.92MHz/315MHz  
产品颜色 白色

工作温度  $-10\sim+60^{\circ}\text{C}$   
工作湿度  $\leq 95\% \text{ Rh}$  (无冷凝)  
壳体材料 ABS+PC  
遥控距离  $\leq 100$ 米 (无阻挡)  
产品尺寸  $131 \times 46 \times 12$ mm

### 一键操控 触感柔和

采用ABS+PC材料一次成型，表面光滑细腻，按键灵敏，触感柔和

### 信号可穿墙

采用独特的发射天线布局方式，信号稳定，抗干扰，可穿墙

### 续航时间久

采用3V锂电池提供能量来源，配以低功耗的线路设计，使待机时间更长，使用更长久

### 操作简单便捷

采用一键配码方式，有效降低操作难度，使操作更简单、更便捷





## 遥控器系列——

# 触控手持发射器

### 技术参数

产品型号 单路 / 双路  
工作电压 3V  
编码类型 学习码  
发射频率 433.92MHz  
触摸方式 电容式触控  
产品颜色 白色 / 黑色

工作温度  $-10\sim+60^{\circ}\text{C}$   
工作湿度  $\leq 95\% \text{ Rh}$  (无冷凝)  
面板材料 超透明钢化玻璃  
壳体材料 ABS+PC  
遥控距离  $\leq 100\text{米}$  (无阻挡)  
产品尺寸  $131 \times 46 \times 12\text{mm}$

### 钢化玻璃面板

采用超透亮钢化玻璃面板，透亮镜面防水易清洁，感应灵敏，可湿手触控面板

### 信号可穿墙

采用独特的发射天线布局方式，信号稳定，抗干扰，可穿墙

### 续航时间久

采用3V锂电池提供能量来源，配以低功耗的线路设计，使待机时间更长，使用更长久

### 操作简单便捷

采用一键配码方式，有效降低操作难度，使操作更简单、更便捷





## 智能门窗系列—— 直流电机同步保护器

### 技术参数

工作电压 DC19V~36V  
输出功率 12W~96W  
延时复位调节 1~10秒  
过载电流调节 1.0~4.0A

使用温度 -10~+80°C (无冷凝)  
负载电机通道 双路输出  
延时及电流调节方式 线性  
支持两路开窗机齿轮放松模式

### 进口高性能CPU控制

精准控制负载两台电机同时工作，并检测工作状态，任一台出现开路故障或过载时即停止两路控制输出

### 面板指示灯及蜂鸣器提示

通过指示灯和蜂鸣器的提示让您直观了解电机的工作状态

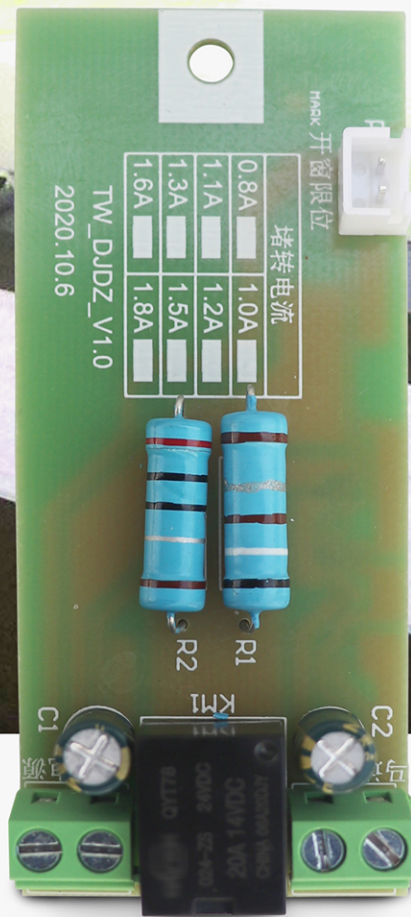
### 负载开路延时调节

调节一台电机因行程到位或故障导致电机停止运行后，另一台电机自动停止时间，有效保护电机

### 负载过流复位延时调节

在1~4A的范围内调节电流设定值，当任一路电机运行电流超过设定值，在设定的延时间内停止两路电机的运行





## 智能门窗系列—— 链条电机堵转板

### 技术参数

输入电压 DC 24V  
 输出电压 DC 24V  
 产品尺寸 80×34×17mm

堵转电流 0.8A / 1.0A / 1.1A / 1.2A  
 / 1.3A / 1.5A / 1.6A / 1.8A  
 (需根据电机要求生产)

### 堵转保护功能

自动判断电机在过流时处于完全堵转状态还是在运行状态或电机短路状态，如电机处于纯堵转状态或短路状态，控制板则停止控制输出，以确保电机和控制器的安全





## 智能门窗系列—— 开窗器内置式接收控制器

### 技术参数

输出电压	DC 24V	工作温度	-40~+85°C (无冷凝)
接收频率	433.92MHz	功能特点	遇阻反弹运行2mm停止
负载功率	可选15W / 20W / 24W / 29W	产品尺寸	136×34×27mm
操作方式	遥控 / 中控 / 风光雨		

### 遇阻反弹功能

在开窗或关窗的时候，如遇限定阻力则自动停止，有效保护电机和人身安全

### 限流堵转功能

自动判断电机过流时的状态，如处于运行状态，控制器将限流值设定在固定值，如处于堵转或短路状态，则停止电机的运行

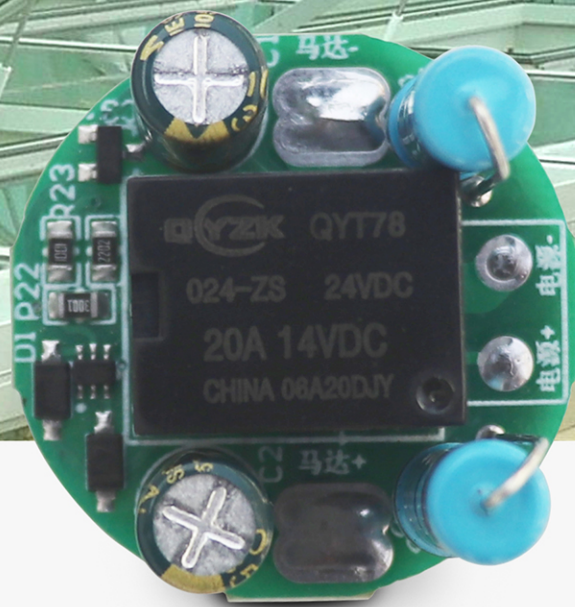
### 内置雨感

内置沉金雨水感应器，下雨自动关窗

### 预留风光雨或中控接口

可扩展风光雨感应器或连接中控，实现更多方式的智能化控制





## 智能门窗系列—— 推杆电机堵转板

### 技术参数

输入电压 DC 24V  
输出电压 DC 24V  
产品尺寸  $\Phi 29 \times 23\text{mm}$

堵转电流 0.8A / 1.0A / 1.1A / 1.2A  
/ 1.3A / 1.5A / 1.6A / 1.8A  
(需根据电机要求生产)

### 堵转保护功能

自动判断电机在过流时处于完全堵转状态还是在运行状态或电机短路状态，如电机处于纯堵转状态或短路状态，控制板则停止控制输出，以确保电机和控制器的安全